



## บันทึกข้อความ

ส่วนราชการ กรมการขนส่งทางบก สำนักงานขนส่งกรุงเทพมหานครพื้นที่ ๕ โทร. ๐ ๒๒๗๑ ๘๔๙๔-๕

ที่ คค ๐๔๑๕.๕/๖๐๓๕ วันที่ ๗ กุมภาพันธ์ ๒๕๕๔

เรื่อง แจ้งเปลี่ยนแปลงตำแหน่งการตอกหมายเลขตัวรถและหมายเลขเครื่องยนต์ของรถจักรยานยนต์  
ชนิดรถ YAMAHA รุ่น Spark Nano รุ่นเครื่องยนต์ 50P

เรียน ตรข., ผสพ. ๑, ๒, ๓, ๔, ๕, ขสจ. ทุกจังหวัด และ หสข.ทุกสาขา

ด้วยบริษัท ไทยยามาฮ่ามอเตอร์ จำกัด ผู้ผลิตและจำหน่ายรถจักรยานยนต์ YAMAHA ได้มีการเปลี่ยนแปลงตำแหน่งการตอกหมายเลขตัวรถและหมายเลขเครื่องยนต์ของรถจักรยานยนต์ รุ่น Spark Nano รุ่นเครื่องยนต์ 50P ซึ่งจะเริ่มผลิตตั้งแต่วันที่ ๒ กุมภาพันธ์ ๒๕๕๔ เป็นต้นไป ซึ่งตำแหน่งการตอกหมายเลขตัวรถเป็นบริเวณคอตัวถังด้านหน้าตรงกลางของตัวรถ “บนหัวเฟรม” และตำแหน่งการตอกหมายเลขเครื่องยนต์เป็นบริเวณด้านซ้ายของเครื่องยนต์ “ซ้ายเครื่อง” โดยเริ่มใช้กับรถจักรยานยนต์ตั้งแต่หมายเลขตัวรถ และหมายเลขเครื่องยนต์ ดังนี้

๑. เวอร์ชัน 50P2 หมายเลขตัวรถ 50P-739301 หมายเลขเครื่องยนต์ 50P-739100
๒. เวอร์ชัน 50S3 หมายเลขตัวรถ 50P-057501 หมายเลขเครื่องยนต์ 50P-057300
๓. เวอร์ชัน 50S4 หมายเลขตัวรถ 50P-548351 หมายเลขเครื่องยนต์ 50P-548200

จึงแจ้งมาเพื่อทราบ

(นายอัมษไธค์ รัตนติก ฌ ฎเก็ด)

รองอธิบดี ปฏิบัติราชการแทน

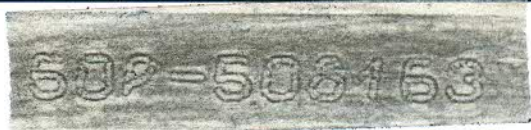
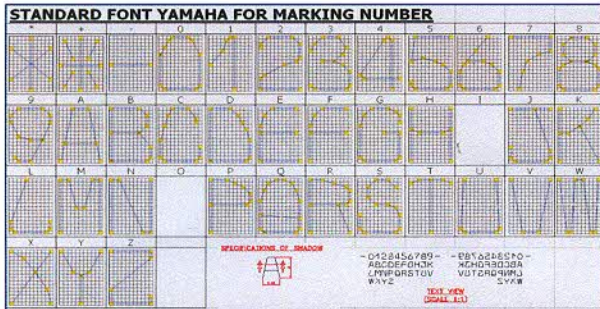
อธิบดีกรมการขนส่งทางบก



ลักษณะตัวอักษร ตัวเลข เนื้อหาและตำแหน่งการดอกลายเลขตัวถังและหมายเลขเครื่องยนต์ของ  
รถจักรยานยนต์รุ่น Spark Nano รุ่นเครื่องยนต์ 50P

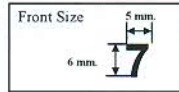
หมายเลขตัวถังและหมายเลขเครื่องยนต์รถจักรยานยนต์รุ่น Spark Nano รุ่นเครื่องยนต์ 50P

1. เนื้อหาและลักษณะตัวอักษรและตัวเลขเลขตัวถังเป็นไปแบบเก่า (Original Version)



ตัวอย่างลักษณะหมายเลขตัวถัง

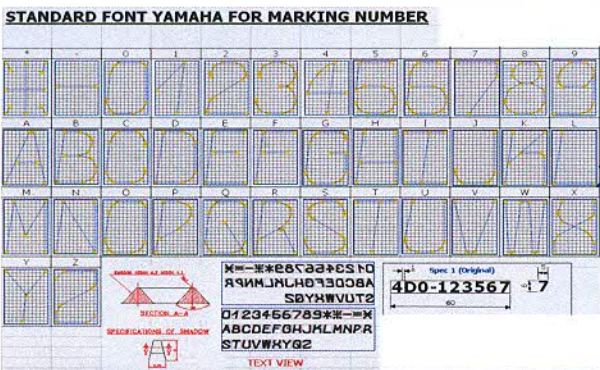
**50P - XXXXXX**



เริ่มใช้กับรถจักรยานยนต์ตั้งแต่เลขตัวถังดังนี้เป็นต้นไป

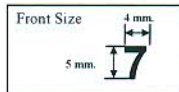
เวอร์ชันรถ	เลขตัวถัง (Frame No.)
50P2	50P-739301
50S3	50P-057501
50S4	50P-548351

2. เนื้อหาและลักษณะตัวอักษรและตัวเลขเลขเครื่องยนต์เป็นไปแบบใหม่ (New Version)



ตัวอย่างลักษณะหมายเลขเครื่องยนต์

**50P - XXXXXX**

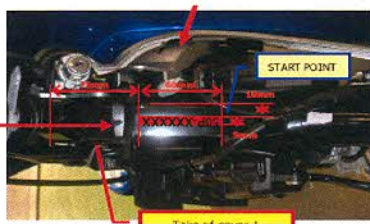


เริ่มใช้กับรถจักรยานยนต์ตั้งแต่เลขเครื่องยนต์ดังนี้เป็นต้นไป

เวอร์ชันรถ	เลขเครื่องยนต์ (Engine No.)
50P2	50P-739100
50S3	50P-057300
50S4	50P-548200

ตำแหน่งการดอกลายเลขตัวถังและหมายเลขเครื่องยนต์รถจักรยานยนต์รุ่น Spark Nano รุ่นเครื่องยนต์ 50P

1. ตำแหน่งการดอกลายเลขตัวถัง - คอตัวถังตรงกลาง



2. ตำแหน่งการดอกลายเลขตัวเครื่องยนต์ - ด้านข้างตรงเครื่องยนต์



เริ่มใช้กับรถจักรยานยนต์ตั้งแต่เลขที่ดังนี้เป็นต้นไป

เวอร์ชันรถ	เลขตัวถัง (Frame No.)	เลขเครื่องยนต์ (Engine No.)
50P2	50P-739301	50P-739100
50S3	50P-057501	50P-057300
50S4	50P-548351	50P-548200



หมายเหตุ : เอกสารนี้เป็นเอกสารแนบหนังสือเลขที่ TYM-H-QM 11/001

*M 5591*  
ผู้รับมอบอำนาจ (นายชนวัน ใจโรจ)

สิงคโปร์ ๑๕ กรกฎาคม ๒๐๑๖ (๑๔/๐๗/๑๖)  
ผู้รับมอบอำนาจ (นางสาวสินีนาถ คุณสุวรรณ)